



# NESKUTEČNÝ LUXUS, ZVANÝ JADE OCEAN

VE ZCELA NOVÉ VÝŠKOVÉ BUDOVĚ V SUNNY ISLES BEACH NA FLORIDĚ JSME SI NEMOHLI NECHAT UJÍT POZVÁNÍ DO LUXUSNÍHO DVOUPODLAŽNÍHO PENTHOUSU, VE KTERÉM HRAJE HLAVNÍ ROLI BÍLÁ BARVA.



LEVÁ STRANA: Množství skla vnáší do prostoru světelné odlesky a efekty zrcadlení, které jedinečným způsobem rozehrávají interiér řešený ve stylu All in White s jemnými doteky barev mořské pláže.

NAHOŘE: Srdcem penthousu je opulentní jídelna se stropem ve výši 7,6 m. Lesklá mramorová podlaha odráží světlo designových lustrů, z nichž jeden vyplňuje schodištvé zrcadlo a druhý se vznáší nad jídelním stolem.

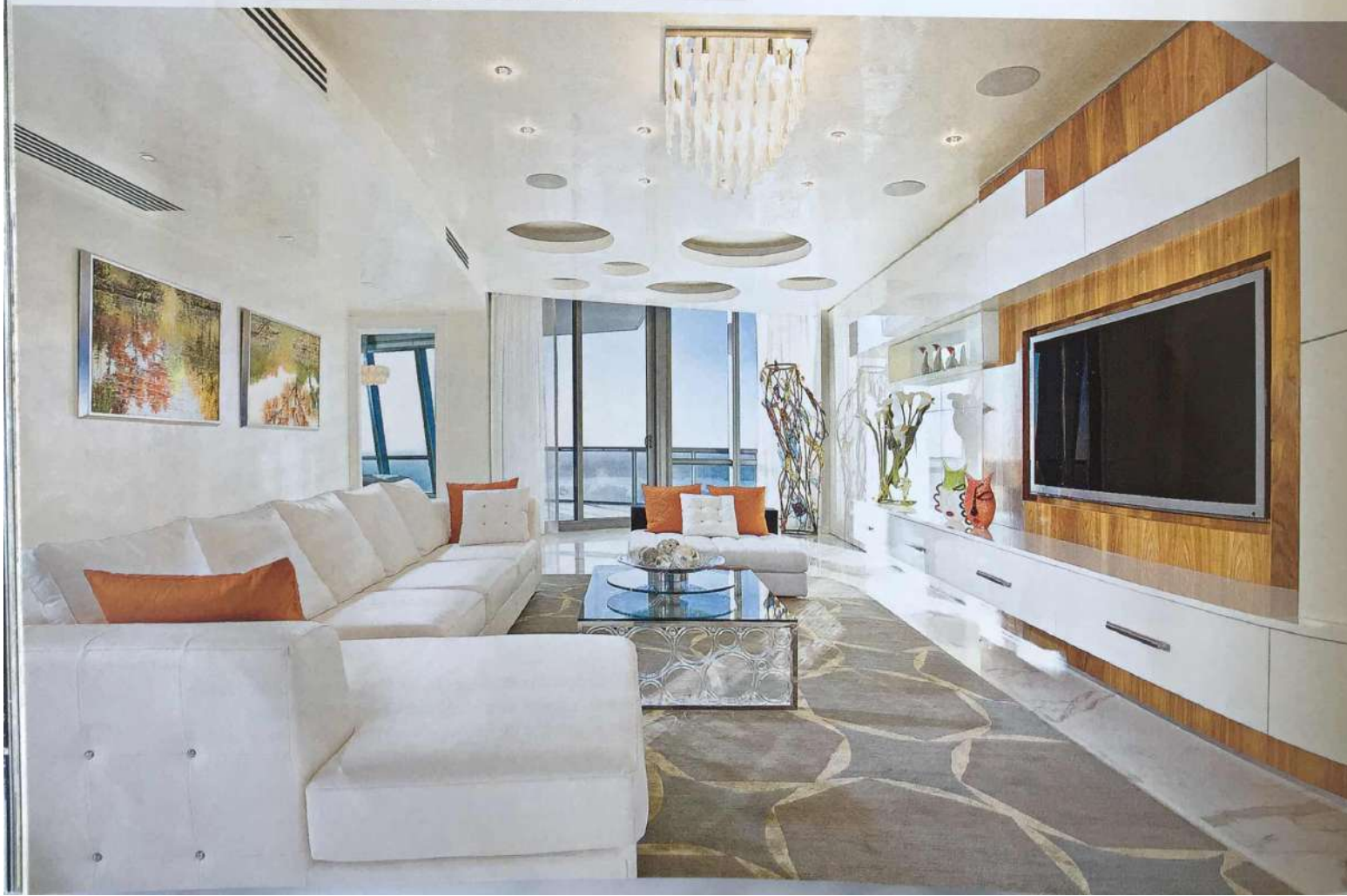


**S**unny Isles patří k nejluxusnějším lokalitám Floridy. Z jedné strany úzkou ostrovní šíjí omývá Atlantský oceán, z druhé strany nefritově zbarvené vody Biscayne Bay, ve kterých se zrcadlí světla Miami. Dvoupatrový penthouse nazvaný příznačně Jade Ocean, který vám představujeme, se nachází na střeše moderní výškové budovy. Má pět ložnic a šest koupelen, dohromady se společenskými místnostmi se rozkládá na ploše 520 m<sup>2</sup>.

**LEVÁ STRANA: NAHOŘE:** Variabilní sedací nábytek B&B Italia vytváří ostrůvky pro odpočinek v obývacím pokoji, navazujícím na velkolepou jídelnu.

**DOLE:** Bílé horizontály skříněk vynikají na pozadí dřevěného obkladu. Originálně řešený strop s kruhovými otvory a bodovými světly zdobí lustr z muránského skla.

**PRAVÁ STRANA:** Srdce rezidenčního bytu tvoří jídelna, otevřená na výšku dvou podlaží. Nad jídelním stolem pro deset osob se vznáší lustr Atlantis, který pro značku Terzani navrhl Barlas Baylar.







**LEVÁ STRANA: VLEVO NAHOŘE:**  
Aby interiér snídaňové jídelny nepůsobil sterilně, designéři vytvořili souhru mezi odstíny převážující bílé a akcenty modré barvy.

**VPRAVO NAHOŘE:** V jídelně je strop tvořený překrývajícími se efektně nasvícenými bílými deskami. Souběžně byly všechny stropy realizovány s podobně řešeným nepřímým osvětlením.

**DOLE:** Ústředním prostorem apartmánu je jídelna a v jejím středu úžasný lustr Atlantis. Ten se odráží v 7,6 m vysokém zrcadle, umístěném na stěně s kamennými obklady výrazných textur.

Klienti, pocházející z tradičního prostředí, postavili před designéry nelehký úkol. Páli si interiér převážně v bílém tónu, který by nebyl příliš cool ani přehnaně sterilní. „Vytvořili jsme souhru mezi odstíny bílé a několika silnými akcenty modré, žluté nebo oranžové barvy a přírodních tónů, které odrážejí okolní pláž,“ říká hlavní designérka Renata Pfuner. Podle jejích slov se se svým týmem zaměřila na vybrané materiály se zajímavými a kontrastními tex-

turami, vzory, odlesky a rozličnými povrchy příjemnými na dotek. Významnou roli v luxusním apartmánu hraje osvětlení, funkční a zároveň vysoce dekorativní, využití skla a četných zrcadel. „Naším cílem byl prostor, který vypadá jako průhledný, ale současně je velkolepý a luxusní, zkrátka domov v ‚Miami stylu‘ pro klienta z Chicaga,“ pokračuje Renata. Největší výzvou byl pro její tým prostor přesahující výšku dvou podlaží, určený pro honosnou

PRAVÁ STRANA: NAHOŘE: Kuchyně celá v bílé je opatřena dvěma ostrůvky, z nichž jeden slouží jako příležitostný bar. Monochromatickou barevnost místnosti narušují jen vestavěné spotřebiče z leštěné oceli a pracovní plocha z černého mramoru.

DOLE: Součástí reprezentativní jídelny je bar se skleněnou deskou. Jeho mírný obloukovitý tvar evokuje typický „Miami styl“, vyznačující se čistými ladnými liniemi.

jídelnu. Měl upoutat zvláštní pozornost, aby se stal centrem apartmánu. Klienti se spolu s designéry již v průběhu projektových prací shodli na tom, že v tomto výjimečném místě bude uplatněn lustr Atlantis od značky Terzani. Všechno bylo soustředěno a navrhováno kolem tohoto svítícího objektu, zavěšeného nad jídelním stolem. Třpytící se lustr s tisíci jemnými řetízky se odráží v 7,6 m vysokém zrcadle, které je vsazeno do stěny s kamenným obkladem různých struktur. Strop tvoří překrývající se různé velké bílé navesčené desky.

Dispozice apartmánu doznala značných změn, z původního rozvržení byla přesunuta jídelna, takže vstup z výtahové haly byl nasměrován směrem k jídelně





a ohniskové zdi se zrcadlem. Mimo to byly všechny stropy přetvořeny a navrženy s nepřímým osvětlením. Také všech šest koupelen bylo zrekonstruováno tak, aby byly maximalizovány výhledy na oceán. Ložnici umístěnou na galerii opatřili designéři na zakázku vyrobenou pískovanou skleněnou stěnou, takže umožnili výhled do společenského prostoru jídelny, zároveň částečně matné sklo zachovává soukromí intimního prostoru. Nábytek a osvětlovací tělesa jsou dovezeny z Evropy, nebo alespoň nesou silnou inspiraci designovým prostředím starého kontinentu.

LEVÁ STRANA: NAHOŘE: Koupelna se solitérní vanou Boffi poskytuje panoramatický výhled na nekonečný Atlantik. Její prostor rozehrává kruhovitý vzor mozaikové podlahy.

DOLE: Plastický strop ve tvaru stylizovaných vln zdobí lustr s volně zavěšenými kameny v duchu designového kousku Mercury od Artemide.

PRAVÁ STRANA: NAHOŘE: Sklo a zrcadla umocňují pocit světlosti a vzdušnosti v koupelně. Bílý mramor se šedým žilkováním je uplatněn nejenom na podlaze, ale také na desce pod miskovými umyvadly.

CÍLEM DESIGNÉRŮ BYL PROSTOR, KTERÝ VYPADÁ JAKO PRŮHLEDNÝ, ALE SOUČASNĚ JE VELKOLEPÝ A LUXUSNÍ, ZKRÁTKA DOMOV V „MIAMI STYLU“.

Sedačí nábytek je od B&B Italia a spojuje v sobě jednoduché linie s maximálním pohodlím. Ložnice zdobí postele značky Fendi Casa, která má k mořskému živlu omývajícímu břehy Isles Beach velmi blízko, neboť neodmyslitelně patří k vybavení luxusních jachet a superjachet.

DOLE: Ložnice majitele s nádhernou postelí s měkkým prošivaným čalouněním na sobě nese barvy mořské pláže. Skleněná pískovaná stěna poskytuje pohled do reprezentativní jídelny v přízemí. Noční stolky obložené zrcadly a chaise longue s kulatým stolem podtrhují komfort místnosti.







VLEVO NAHOŘE: Mozaiková stěna v koupelně vybočuje z jednobarevného designového konceptu. Stejně tak retro stolek a lustr inspirovaný spirálami Inga Maurera.



VPRAVO NAHOŘE: Na ložnici majitele navazují koupelna a velká šatna. Niky s dřevěným obložením jsou opatřeny nasvícenými skleněnými policemi.

Kontakty:  
Designové řešení:  
PFUNER DESIGN,  
[www.pfunerdesign.com](http://www.pfunerdesign.com)

Lustry Terzani:  
NAUTILUS, nábytek  
a doplňky, [www.nautil.cz](http://www.nautil.cz)

B&B Italia: KONSEPTI,  
[www.konsepti.com](http://www.konsepti.com)

DOLE: Ložnici v klasickém stylu zdobí sloup obložený mozaikou Sicis a komfortní postel Fendi Casa. Dezén vlněného koberce evokuje písek na nedaleké pláži.

